

Magnetic Resonance System

SIGNA Explorer

超伝導磁石式全身用MR装置

当病院に新しいMRI装置が導入されます。

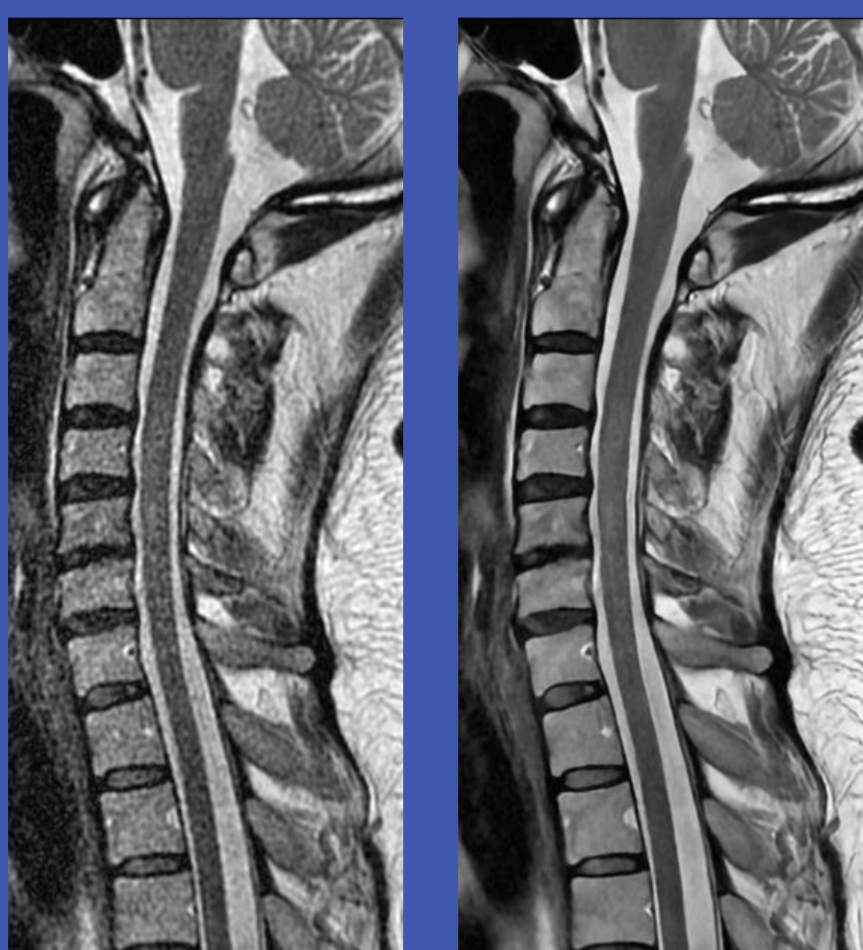
この度、新しく稼働するMRI装置 Signa Explorer Air IQ Editionは、AI機能を搭載した最新のMRI装置になります。従来よりもより短い時間で高画質な画像、検査途中で動いてしまっても、その動きを補正する等、今までにない素晴らしい機能が多く搭載されています。GE社製1.5T MRI装置では、九州第一号となるSigna Explorer Air IQ Editionにご期待ください。



最新MRI装置について

この度導入されます最新のMRI装置は、ディープラーニングを用いた新しいリコンストラクション・進化した体動補正技術・新しい金属対応のシーケンスの搭載により、今まで対応の難しかった検査をより正確・スピーディーに、診療に役立つ画像を提供行うことが可能になります。

新しいリコンストラクション

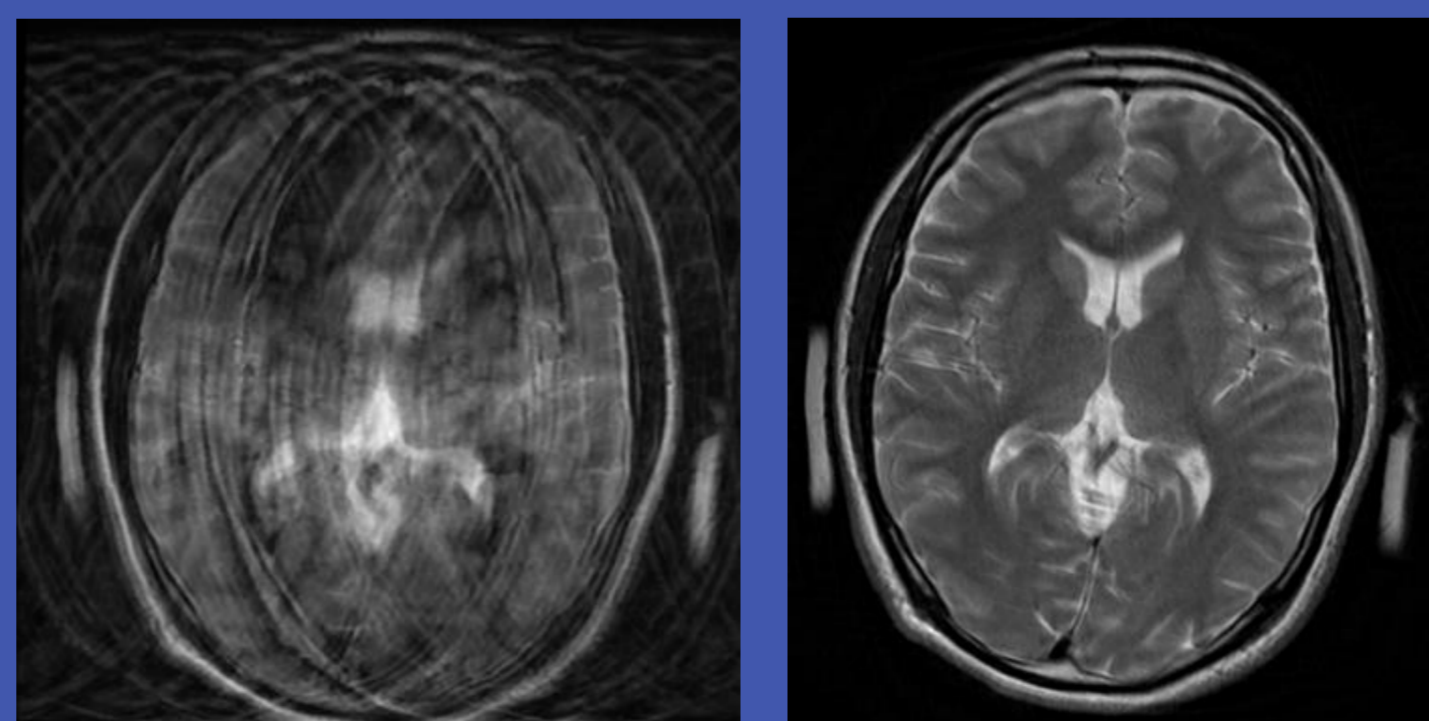


従来

最新装置

< MRI検査による画像例 >

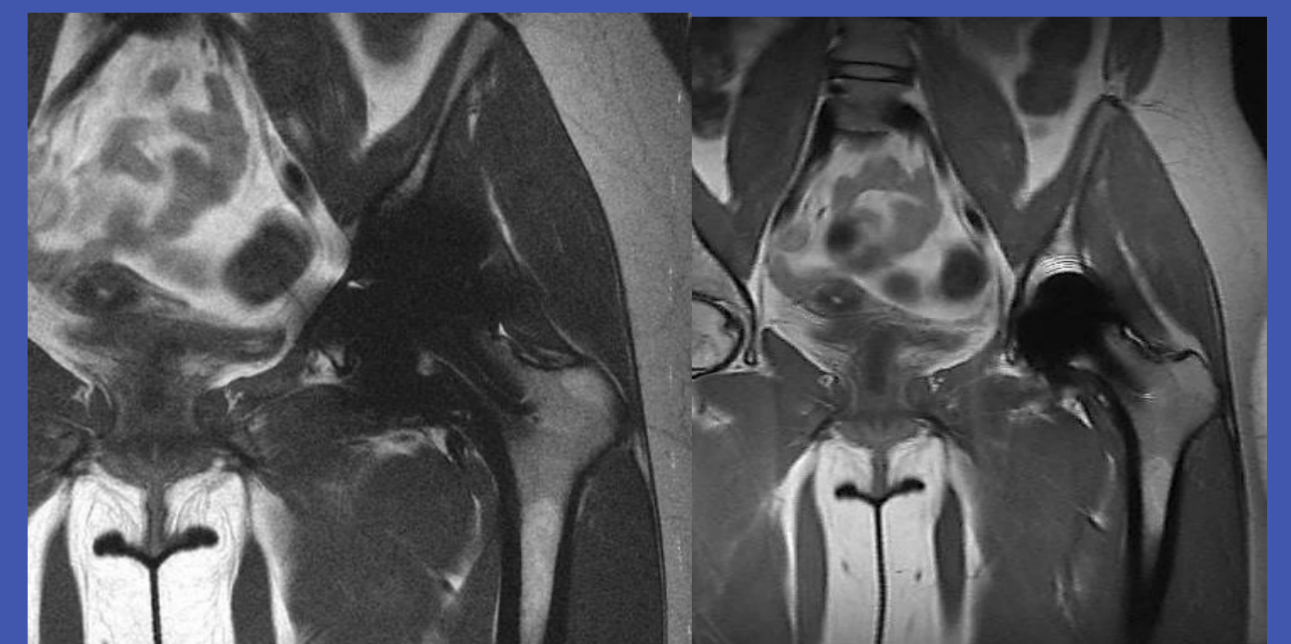
体動補正技術



体動補正無し

体動補正あり

金属対応シーケンス



従来法

最新装置

当院では GEヘルスケア製 1.5T MRI, SIGNA Explorer を導入しています。

MRI検査について不明な点や不安なことがありましたら、お気軽に当院医師または技師にお尋ね下さい。

福岡志恩病院